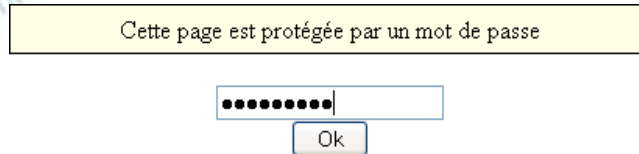


Au survol de certains éléments (lorsque l'on fait passer le pointeur de la souris sans cliquer) une petite bulle furtive mais explicative peut apparaître...



Certaines pages du site sont protégées par un mot de passe. Une page transitoire présente une zone de saisie qu'il suffit de renseigner² et de valider en cliquant sur le bouton **OK** ou en pressant la touche **Entrer**.

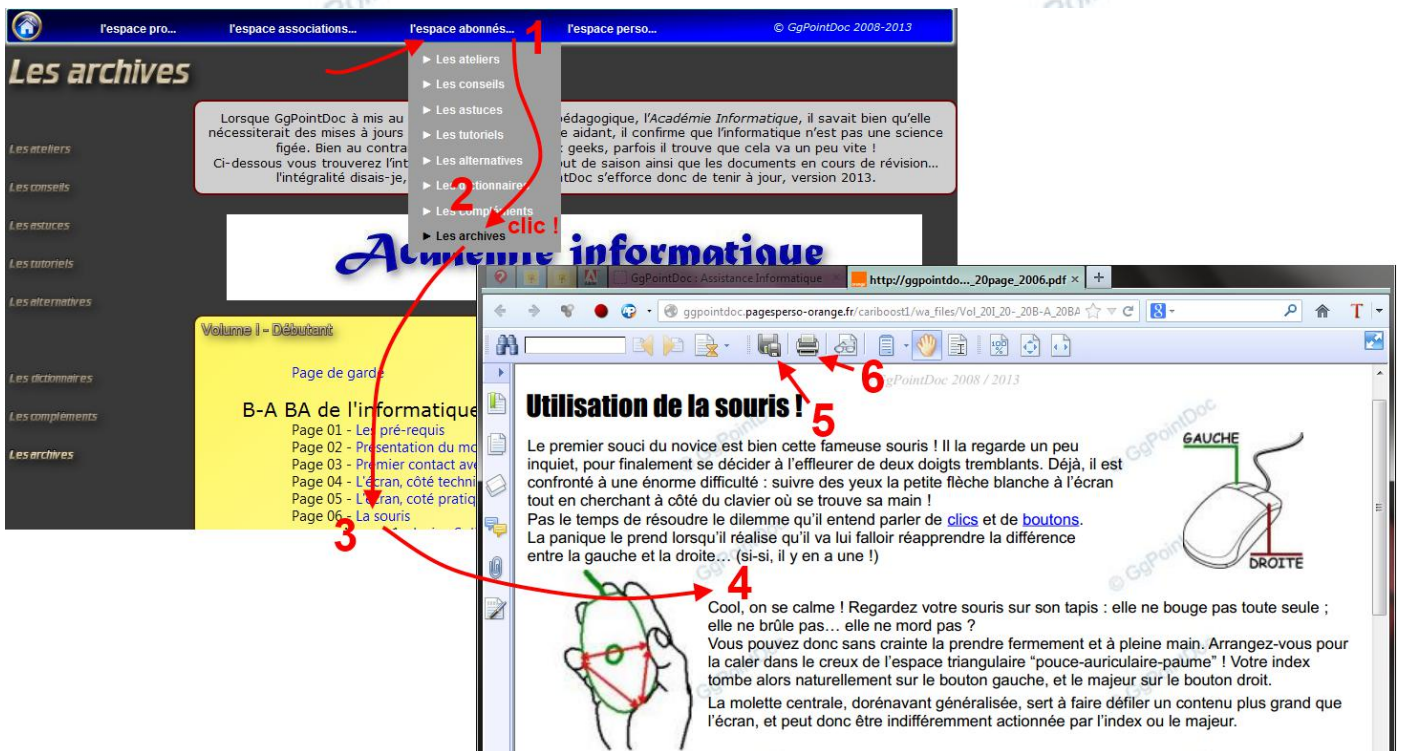


Le code correctement entré (attention à la casse) la page souhaitée s'ouvre.

NB : sous Firefox, le mot de passe ne sera plus demandé tant que l'on n'aura pas changé de session (fermeture et ré-ouverture du navigateur)

Les téléchargements :

Certains liens donnent accès à des pages directement imprimables et téléchargeables (que l'on peut stocker dans son ordinateur). Sur le site de GgPointDoc, il s'agit notamment des supports d'ateliers. En cliquant sur le libellé de la page souhaitée, celle-ci doit s'afficher dans un nouvel onglet...



Dans l'exemple ci-dessus, nous avons survolé l'**Espace abonné (1)** dans la barre de navigation, ce qui a eu pour effet de dérouler le menu dynamique correspondant. Nous sommes ensuite descendus cliquer sur le choix **Archives (2)**, qui lui, nous a conduit *via* un mot de passe dans la page ad-hoc.

Rendu dans la bonne page et dans la liste des supports proposés nous avons cliqué sur le lien **La souris (3)** pour télécharger un document sur l'utilisation de la souris... Celui-ci s'ouvre à son tour dans un nouvel onglet **(4)** d'où il est maintenant possible d'imprimer **(5)** ou de sauvegarder **(6)** le contenu de la page.

Rappel : tout document doit posséder un nom explicite et doit être stocké dans un emplacement logique...

NB : Sur le site de GgPointDoc, pour des raisons de respect du copyright, ces documents ne sont pas éditables (ils ne sont pas modifiables).

Selon le degré de personnalisation du navigateur, des boîtes de dialogue intermédiaires peuvent s'afficher, notamment pour confirmer la demande d'ouverture ou d'enregistrement de la page. Demander conseils...

Les autres pages du site de GgPointDoc sont à l'avenant. Visitez, parcourez, consultez et signalez-lui les difficultés que vous rencontrez, toujours dans le but de faciliter l'accès au contenu proposé.

² Ce mot de passe est à demander auprès de GgPointDoc...
Vol I - B-A BA de l'Internet